

• **EASYDRIVE è IL SISTEMA** che offre i vantaggi degli assali autosterzanti senza la necessità di bloccare gli assali in retromarcia.

• **EASYDRIVE is THE SYSTEM** that takes the advantages of the self steering axles avoiding to lock the steering of the wheels in reverse.

• **In marcia avanti la sterzata degli assali è naturale** grazie alla costruzione autosterzante; in retromarcia **EASYDRIVE** permette di sterzare manualmente gli assali per facilitare le manovre in spazi ristretti utilizzando il distributore d'olio del trattore.

• *In forward direction the steering of the axles is natural because the system leaves them self steering; in reverse EASYDRIVE allows to steer manually the axles to facilitate the maneuvers in short space using the tractor oil distributor.*

• **Il sistema ritorna automaticamente in modalità autosterzante sopra una velocità specifica**

• *The system automatically passes to the self steering mode at a defined speed*



**A.D.R. s.p.a.**

Via Antonio Maria Ceriani, 96 - 21040 Uboldo (VA) ITALY  
Tel. +39 02 96 17 11 - Fax +39 02 96 17 14 20 - adr@adraxles.com

[www.adraxles.com](http://www.adraxles.com)

**ADR**  
group



**COLAERT ESSIEUX**  
11bis Route Nationale 59189 Steenbecque FRANCE  
Tel. +33 (0)3 28 43 85 50 - Fax +33 (0)3 28 43 68 63  
commercial@colaertessieux.fr - [www.colaertessieux.fr](http://www.colaertessieux.fr)



**ADR Polska**  
ul. Bieszczadzka 5, 38-540 Zagórz, POLAND  
Tel. +48 13 46 89 333 - Fax +48 13 46 89 368  
atw@atwsystem.pl - [www.adrosie.pl](http://www.adrosie.pl)



**ADR UK - Tyremart Agricultural Ltd**  
Main Road, Long Bennington, Newark,  
Notts, NG235DJ GREAT BRITAIN  
Tel. +44 1400 28 38 20 - Fax +44 1400 28 31 37  
info@tyremartagri.co.uk - [www.adraxles.com](http://www.adraxles.com)



**ADR GEPLASMETAL**  
Pol. Malpica c/ J n°1 - 50.016 Zaragoza ESPAÑA  
Tel. +34 976 46 52 54 - Fax. +34 976 57 11 32  
info@adrgeplasmetal.com - [www.adrgeplasmetal.com](http://www.adrgeplasmetal.com)



**ADR Axles USA Inc.**  
1100 South Tower 225 Peachtree St. NE - Atlanta  
Georgia - 30303 - USA | Tel. +1 336 480-4234  
adr@adraxlesusa.us - [www.adraxles.com](http://www.adraxles.com)



**OMEGA Drives Inc.**  
7A-845 Lagimodiere Blvd. Winnipeg, Manitoba R2J 3M2 CANADA  
Tel. +1 204 453 24 77 - Fax +1 204 453 24 78  
info@omegadives.com  
[www.omegadives.com](http://www.omegadives.com)



**ADR EIXOS BRASIL Ltda**  
Rua Nelson Colela, 105 Ribeirão Preto SP BRASIL  
CEP: 14072-068  
Tel. +55 16 3617.3079  
info@adreixos.com.br - [www.adraxles.com.br](http://www.adraxles.com.br)



**ADR China - Qingdao ADR Axles Manufacturing Co., Ltd.**  
Lingang Road No.2468, Huangdao District, Qingdao City,  
Shandong Province - Post Code 266400 CHINA  
Tel. +86 532 86 19 66 36 - Fax +86 532 86 19 65 01  
info@adrsystem.cn - [www.adraxles.cn](http://www.adraxles.cn)



**ADR Axles India Pvt. Ltd.**  
Gat No.512, Lavasa Road, At Village Kasar Amboli, Taluka Mulshi,  
MIDC Pirangut, Pune - 412108, State of Maharashtra - INDIA  
Tel. +919 89 755 0 80 - info@adraxles.in - [www.adraxles.in](http://www.adraxles.in)

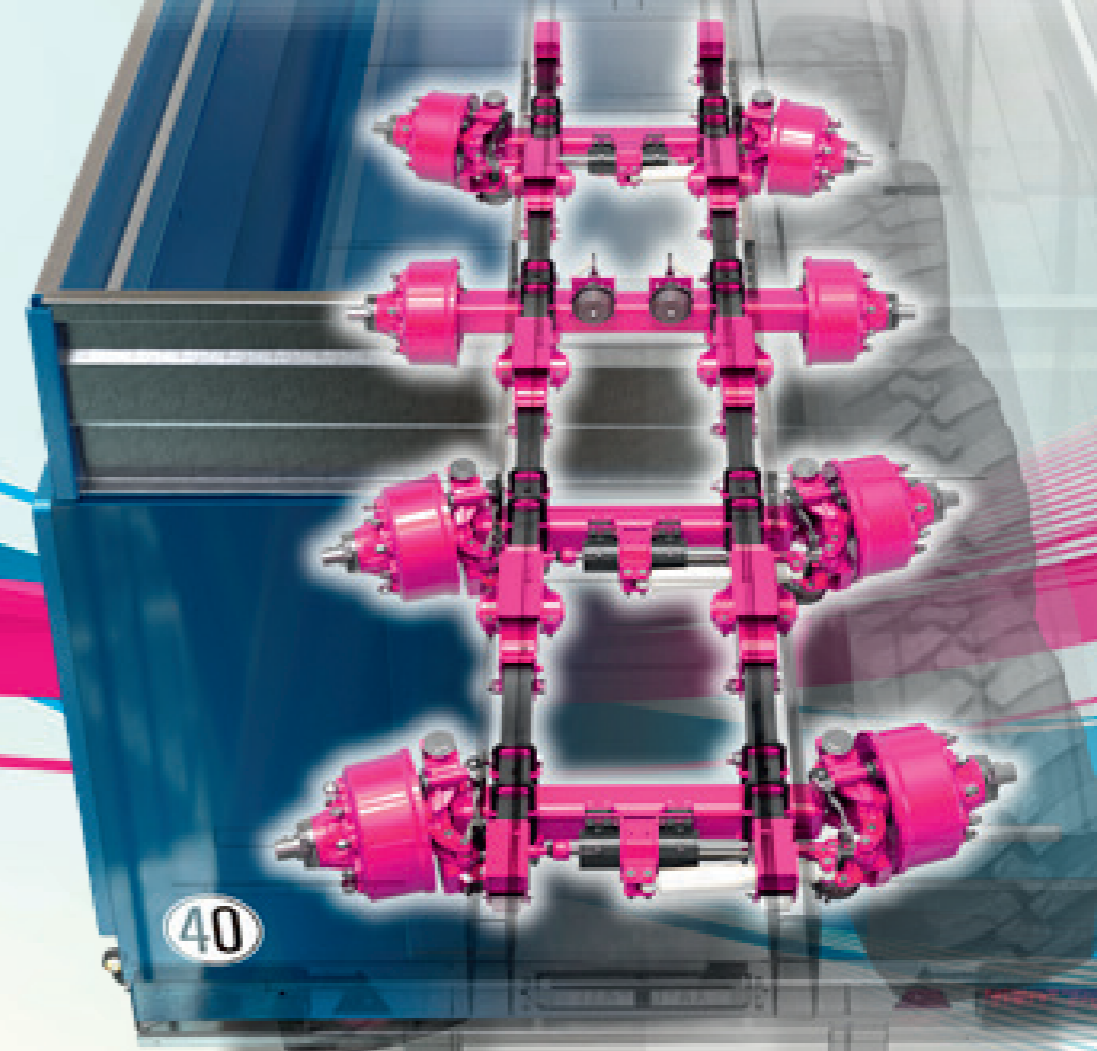


**ADR Australia Pty Ltd**  
1 / 11 Warrior Place, St. Marys N.S.W 2760 - AUSTRALIA  
Tel. 02 96 23 05 12 - Fax 02 96 23 05 05  
admin@adraust.com.au - [www.adraust.com.au](http://www.adraust.com.au)



**Easy Drive System**

*DRIVING THE DUALFUNCTION AXLES*



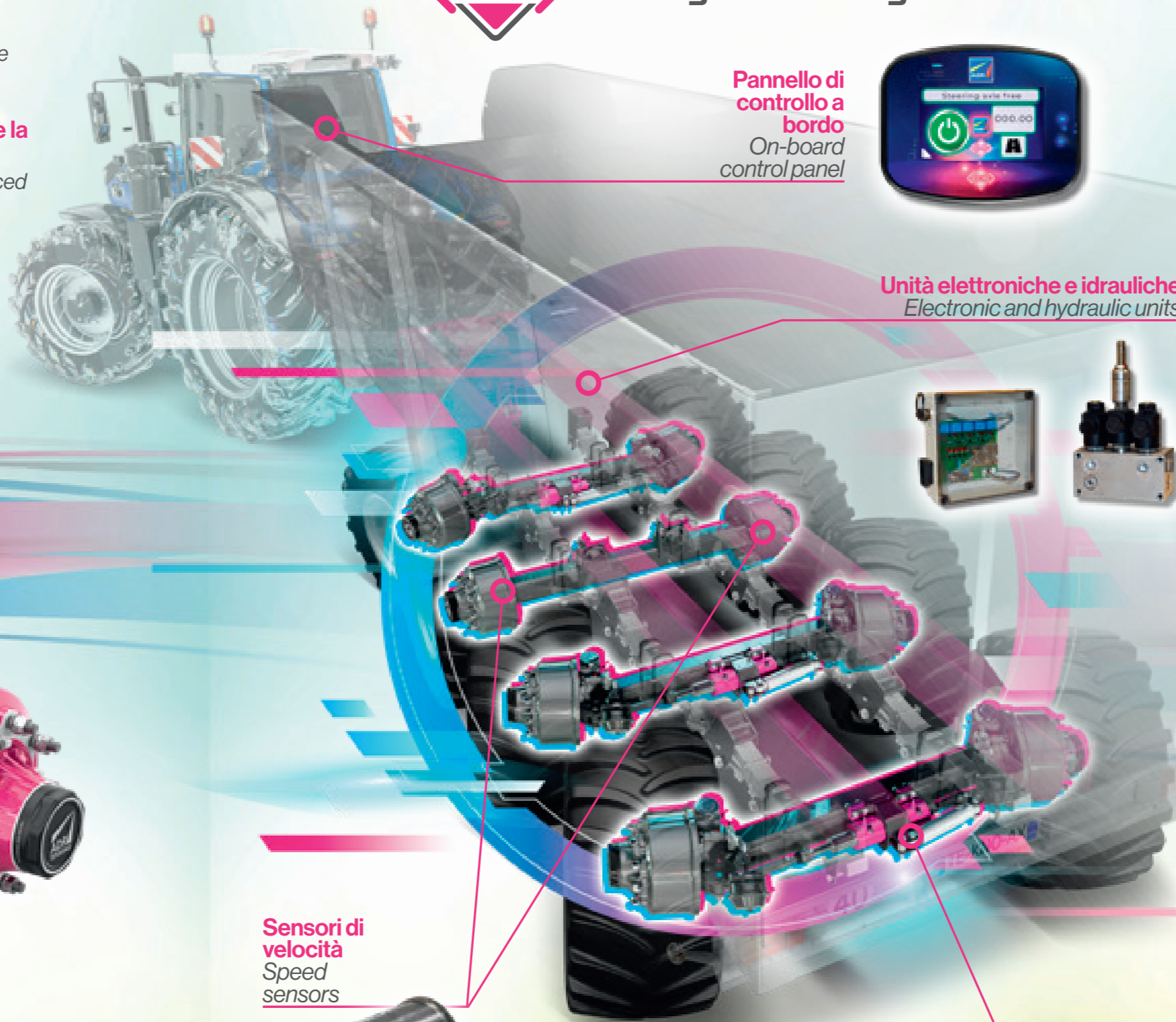
moving innovation



- **Miglioramento della manovrabilità del rimorchio in retromarcia: è possibile muovere la macchina in spazi molto ristretti.**  
 • *Improvement of the handling of the trailer in reverse: it is possible to operate the machine in very tight spaces*
- **Nessuno slittamento delle gomme, gli assali seguono perfettamente la traiettoria in retromarcia: Minore usura delle gomme**  
 • *No sliding of the tires, the axles follow perfectly the trajectory in reverse: Reduced wear of the tires.*
- **Migliore comportamento in marcia avanti: gli assali autosterzanti seguono la traiettoria.**  
 • *Better behaviour in forward motion: Self steering axles follow the trajectory*



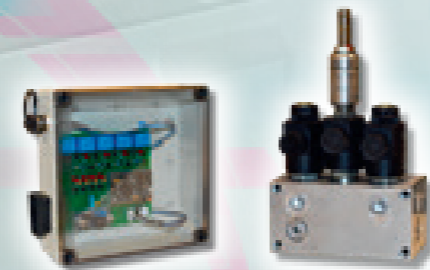
## Easy Drive System



**Pannello di controllo a bordo**  
*On-board control panel*



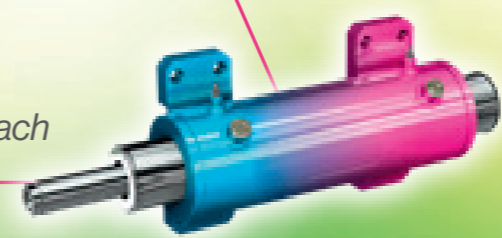
**Unità elettroniche e idrauliche**  
*Electronic and hydraulic units*



**Sensori di velocità**  
*Speed sensors*



**Cilindro DualFunction su ogni asse sterzante**  
*DualFunction cylinder on each steering axles*



### > INCLUSO: INCLUDED:

- **Unità elettronica** / *Electronic unit*
- **Unità idraulica** / *Hydraulic unit*
- **Touch screen di bordo** / *On-board touch screen*
- **assali sterzanti equipaggiati con cilindro ADR Dual Function**  
*Steering axles equipped with ADR's Dual Function Cylinder*
- **Sensori di velocità** / *Speed sensors*

### > SICUREZZA: SAFETY:

- **Ridondanza dei sensori di velocità**  
*Redundancy of speed sensors*
- **Valvola idraulica sensorizzata**  
*Hydraulic valve sensorized*
- **In caso di mancanza di alimentazione elettrica o di guasto il sistema è sempre autosterzante.**  
*In case of loss of electric supply or failure the system is always self-steering.*



moving innovation

### > FUNZIONI: FUNCTIONS:

- **AUTOSTERZANTE / SELF-STEERING:**
  - **Abilitato ad ogni velocità** / *Enabled at every speed*
  - **Assi liberi in avanti** / *Axles free in forward*
  - **Assi allineati e bloccati al centro** / *Axles aligning and locking to the middle*
- **STERZO MANUALE / MANUAL STEERING:**
  - **Abilitato a bassa velocità (programmabile fino a 10 km/h)**  
*Enabled at low speed (programmable up to 10 km/h)*
  - **Consente al comando manuale degli assi di sterzare in avanti e in retromarcia.**  
*Allows the manual command of the axles to steer in forward and in reverse.*

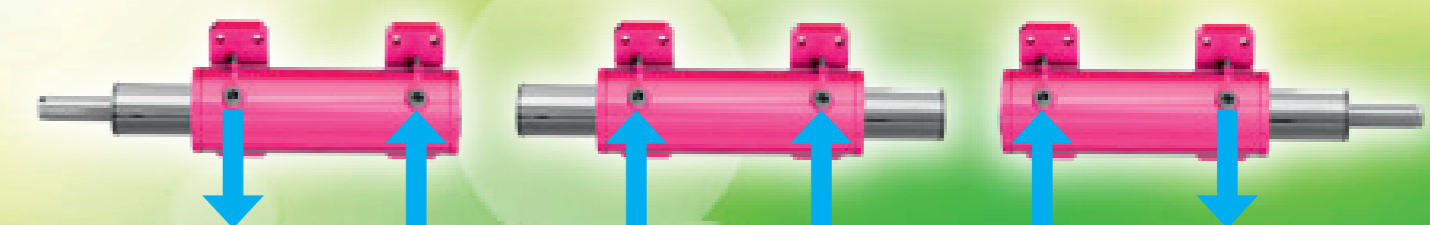
### DUAL FUNCTION

**E.D.S. funziona con assali a doppia funzione**  
*E.D.S. works with Dual-Function axles*

**Sterzo a sinistra**  
*Steering at Left*

**Al centro: bloccato**  
*Middle: Locked*

**Sterzo a destra**  
*Steering at right*



Fuori olio  
 Oil out

Olio dentro  
 Oil in

Olio dentro  
 Oil in

Olio dentro  
 Oil in

Olio dentro  
 Oil in

Fuori olio  
 Oil out



moving innovation

**NATURALE IN AVANTI, EASY in RETROMARCIA**  
**NATURAL HANDLING IN FORWARD, EASY IN REVERSE**

www.adraxles.com